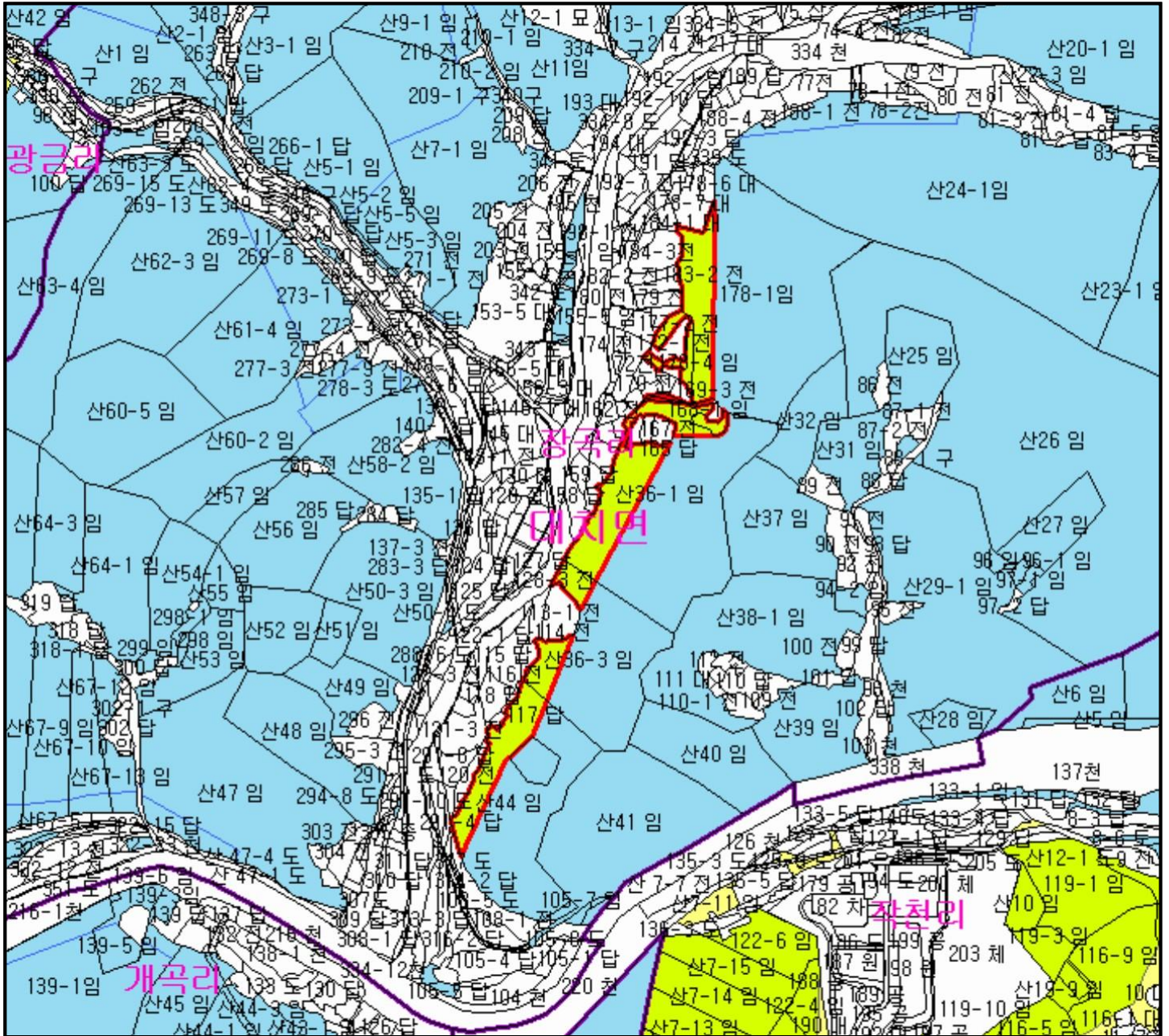


# 산 지구 구분도

(보전산지 변경지정 [공익용 ▶ 임업용])

NJ52-13-18-035



범례			
	공익용산지		지적선
	임업용산지		행정경계
	준보전산지		대상지역

지정권자 : 산림청장  
 고시일자 : 2019-04-26  
 고시번호 : 산림청 고시 제2019-31호

- 비고 :
1. 측량의 기준 : 한국측지계
  2. 투영법 : 횡단 메르카토르도법(타원체는 베셀타원체)
  3. 높이의 기준 : 인천만의 평균해면
  4. 본 지도는 지적이 표시된 지형도 또는 지적선을 기준으로 작성하였음
  5. 본 지도는 산림청장의 사전승인없이 복제, 국외반출, 임의개제, 편집을 할 수 없으며, 위반 시 관련법에 따라 처벌 받을 수 있음
  6. 본 지도에 의하여 측량할 수 없음



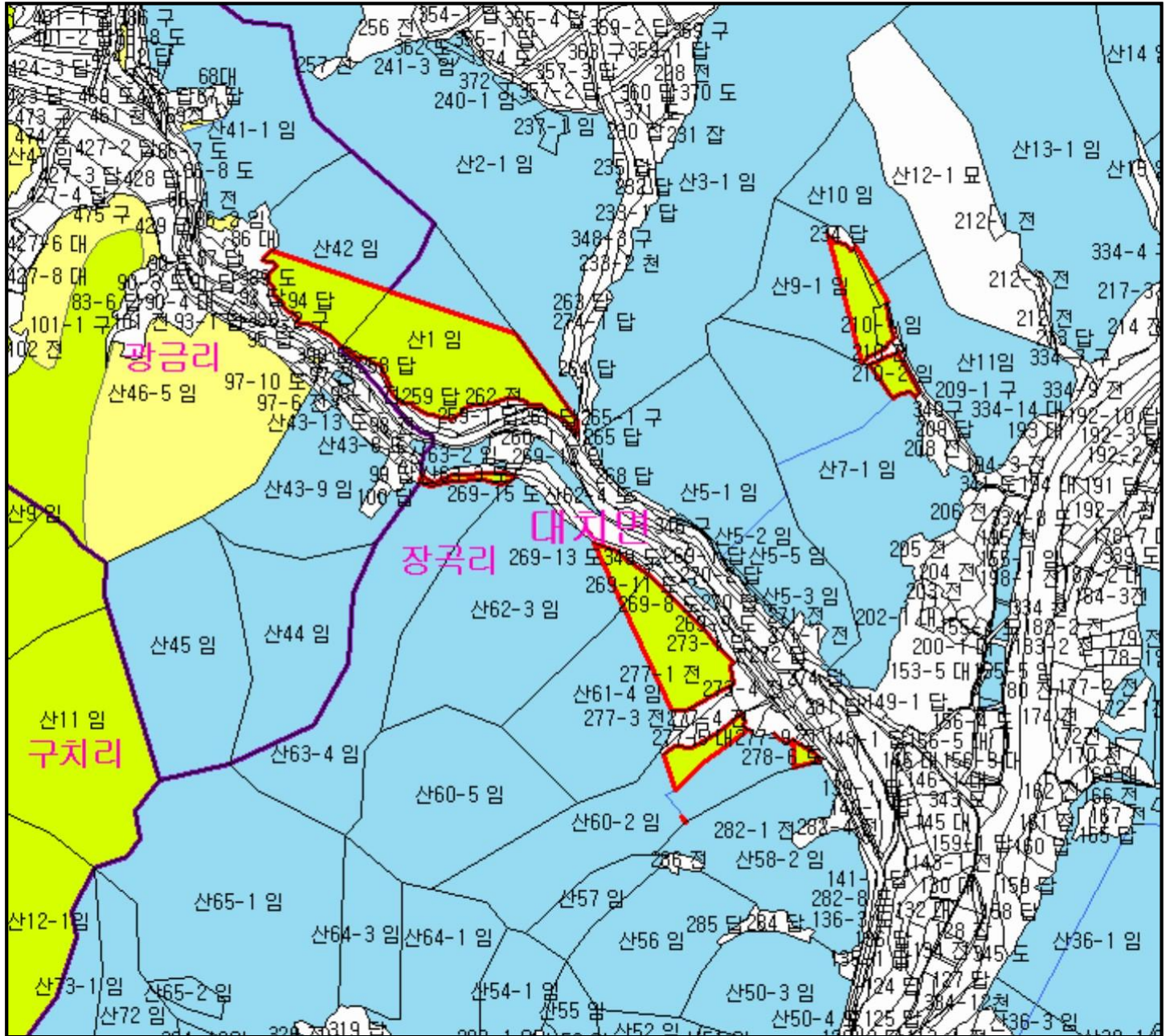
산시정보시스템  
 (http://flis.forestland.go.kr)  
 산림청 (http://www.forest.go.kr)



# 산지 구분도

(보전산지 변경지정 [공익용 ▶ 임업용])

NJ52-13-18-034



## 범례

	공익용산지		지적선
	임업용산지		행정경계
	준보전산지		대상지역

지정권자 : 산림청장  
 고시일자 : 2019-04-26  
 고시번호 : 산림청 고시 제2019-31호

비고 :  
 1. 측량의 기준 : 한국측지계  
 2. 투영법 : 횡단 메르카토르도법(타원체는 베셀타원체)  
 3. 높이의 기준 : 인천만의 평균해면  
 4. 본 지도는 지적이 표시된 지형도 또는 지적선을 기준으로 작성하였음  
 5. 본 지도는 산림청장의 사전승인없이 복제, 국외반출, 임의개재, 편집을 할 수 없으며, 위반 시 관련법에 따라 처벌 받을 수 있음  
 6. 본 지도에 의하여 측량할 수 없음



산시정보시스템  
 (http://flis.forestland.go.kr)  
 산림청 (http://www.forest.go.kr)

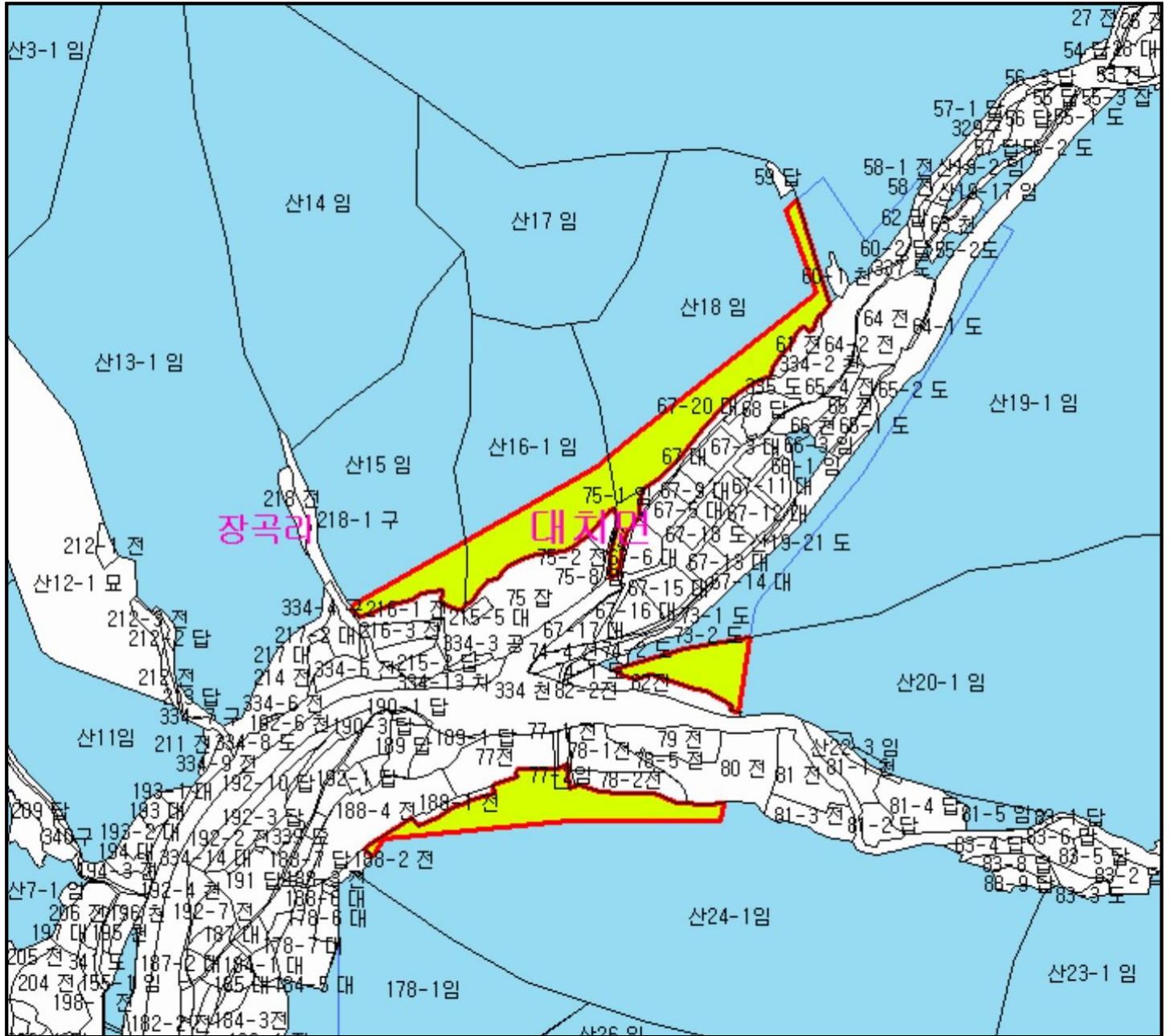




# 산지 구분도

(보전산지 변경지정 [공익용 ▶ 임업용])

NJ52-13-18-035



## 범례

	공익용산지		지적선
	임업용산지		행정경계
	준보전산지		대상지역

지정권자 : 산림청장  
 고시일자 : 2019-04-26  
 고시번호 : 산림청 고시 제2019-31호

비고 :  
 1. 측량의 기준 : 한국측지계  
 2. 투영법 : 횡단 메르카토르도법(타원체는 베셀타원체)  
 3. 높이의 기준 : 인천만의 평균해면  
 4. 본 지도는 지적이 표시된 지형도 또는 지적선을 기준으로 작성하였음  
 5. 본 지도는 산림청장의 사전승인없이 복제, 국외반출, 임의개제, 편집을 할 수 없으며, 위반 시 관련법에 따라 처벌 받을 수 있음  
 6. 본 지도에 의하여 측량할 수 없음

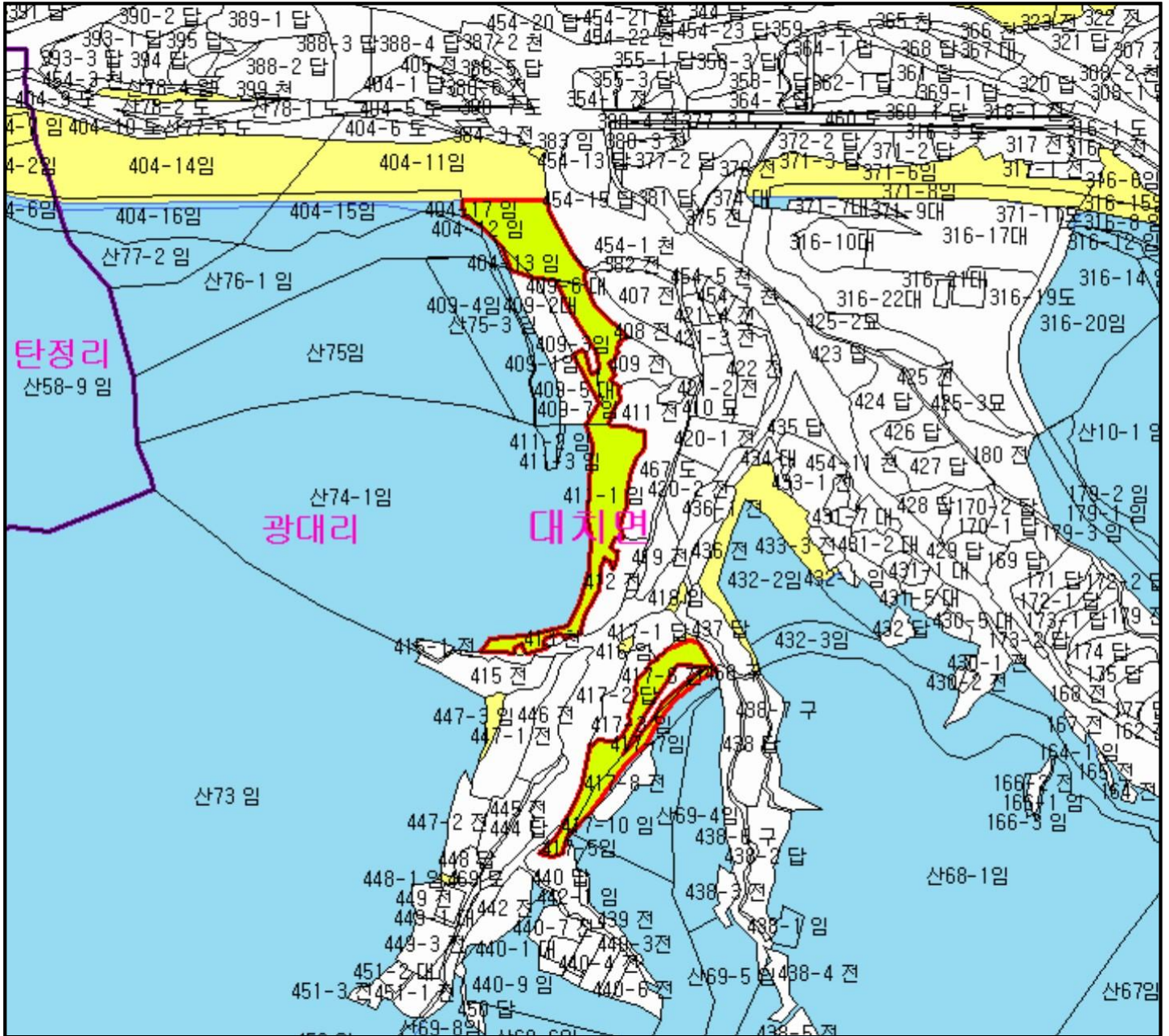


산시정보시스템  
 (http://flis.forestland.go.kr)  
 산림청 (http://www.forest.go.kr)


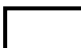



# 산지 구분도

(보전산지 변경지정 [공익용 ▶ 임업용])

NJ52-13-18-024



## 범례

	공익용산지		지적선
	임업용산지		행정경계
	준보전산지		대상지역

지정권자 : 산림청장  
 고시일자 : 2019-04-26  
 고시번호 : 산림청 고시 제2019-31호

비고 :  
 1. 측량의 기준 : 한국측지계  
 2. 투영법 : 횡단 메르카토르도법(타원체는 베셀타원체)  
 3. 높이의 기준 : 인천만의 평균해면  
 4. 본 지도는 지적이 표시된 지형도 또는 지적선을 기준으로 작성하였음  
 5. 본 지도는 산림청장의 사전승인없이 복제, 국외반출, 임의개제, 편집을 할 수 없으며, 위반 시 관련법에 따라 처벌 받을 수 있음  
 6. 본 지도에 의하여 측량할 수 없음



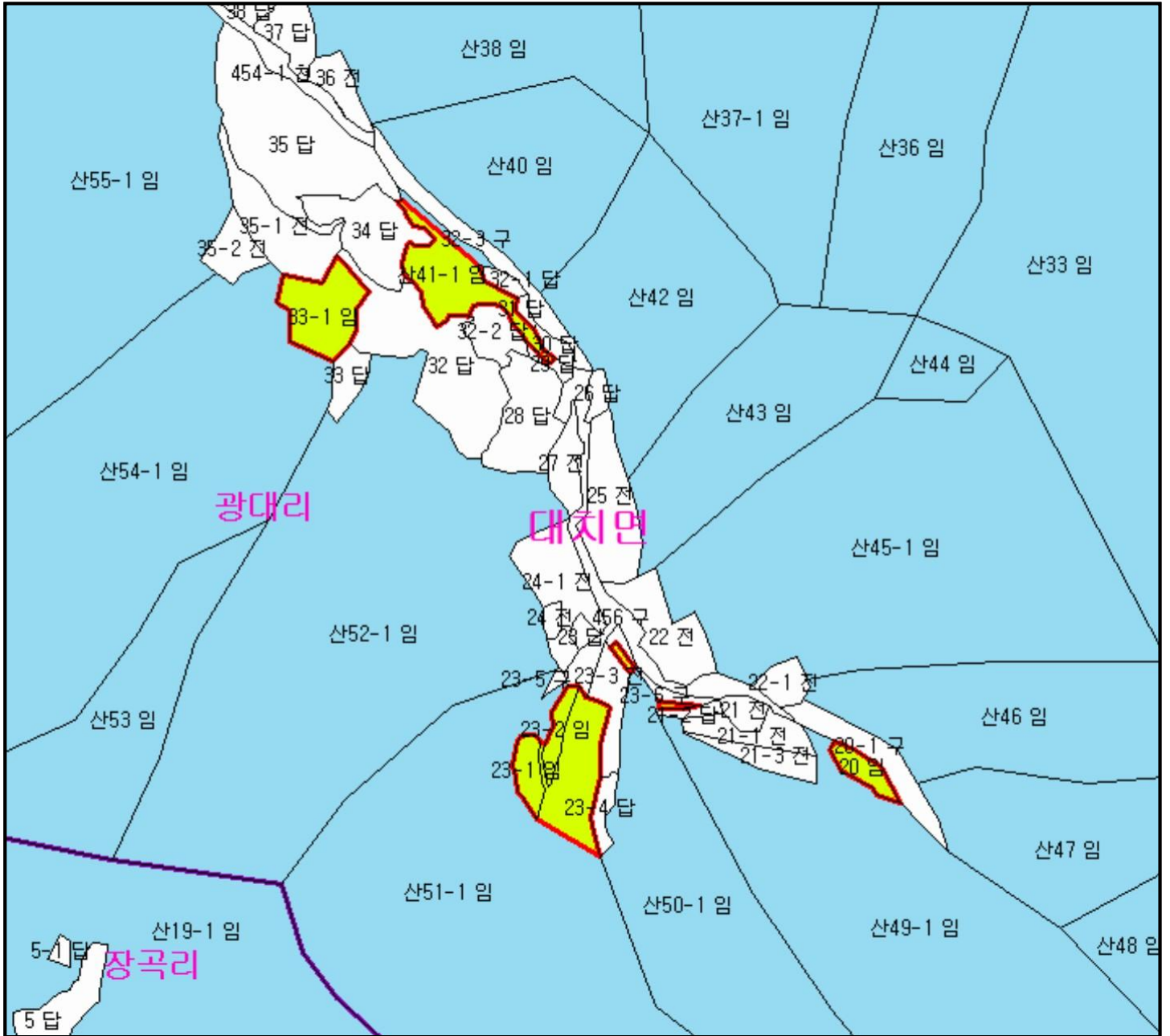
산시정보시스템  
<http://flis.forestland.go.kr>  
 산림청 <http://www.forest.go.kr>



# 산 지구 분도

( 보전산지 변경지정 [ 공익용 ▶ 임업용 ] )

NJ52-13-18-035



범례			
	공익용산지		지적선
	임업용산지		행정경계
	준보전산지		대상지역

지정권자 : 산림청장  
 고시일자 : 2019-04-26  
 고시번호 : 산림청 고시 제2019-31호

- 비고 :
1. 측량의 기준 : 한국측지계
  2. 투영법 : 횡단 메르카토르도법(타원체는 베셀타원체)
  3. 높이의 기준 : 인천만의 평균해면
  4. 본 지도는 지적이 표시된 지형도 또는 지적선을 기준으로 작성하였음
  5. 본 지도는 산림청장의 사전승인없이 복제, 국외반출, 임의개재, 편집을 할 수 없으며, 위반 시 관련법에 따라 처벌 받을 수 있음
  6. 본 지도에 의하여 측량할 수 없음

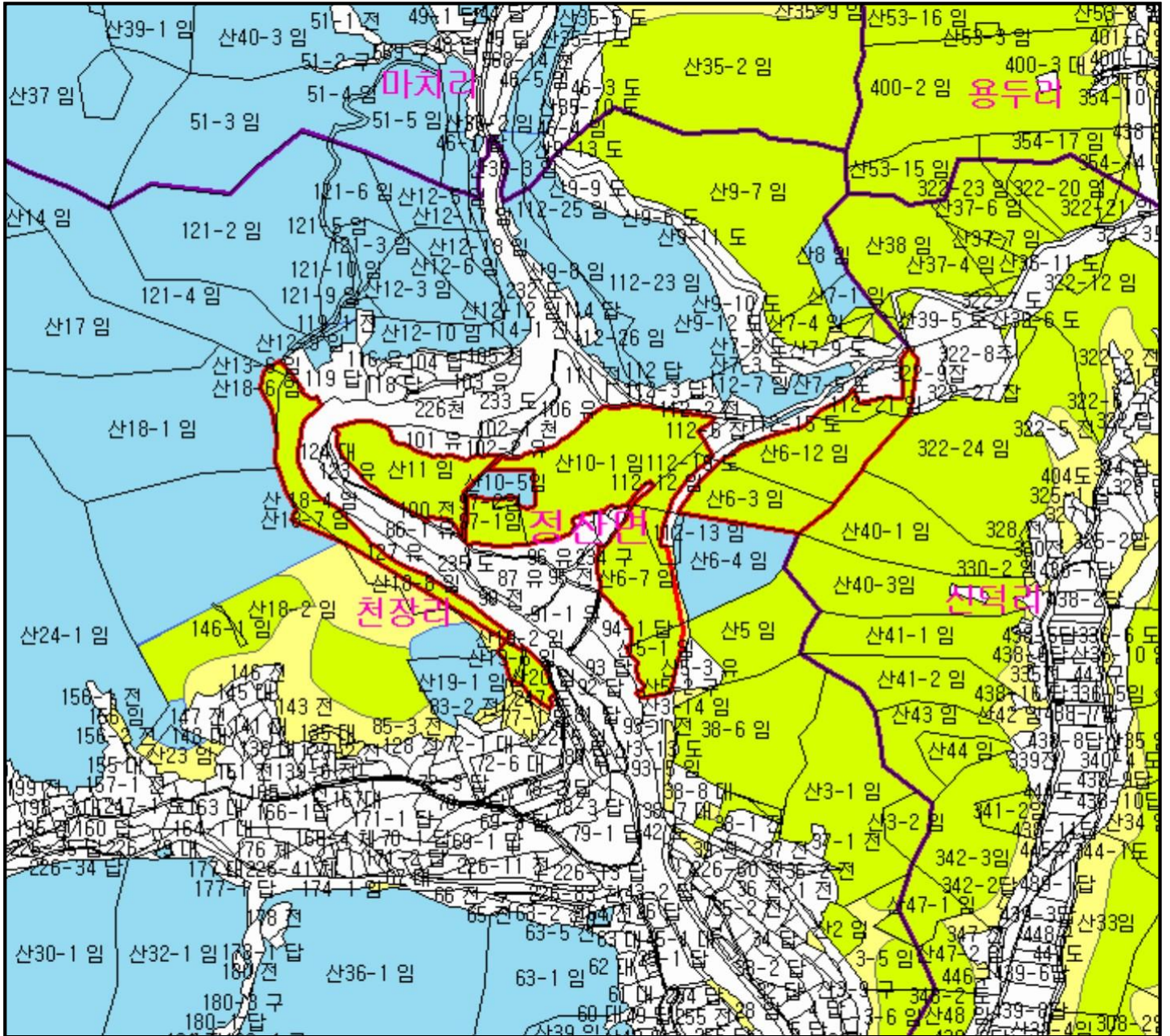


산시영보시스템  
 (http://flis.forestland.go.kr)  
 산림청 (http://www.forest.go.kr)

# 산지 구분도

(보전산지 변경지정 [공익용 ▶ 임업용])

NJ52-13-18-037



## 범례

	공익용산지		지적선
	임업용산지		행정경계
	준보전산지		대상지역

지정권자 : 산림청장

고시일자 : 2019-04-26

고시번호 : 산림청 고시 제2019-31호

비고 :

1. 측량의 기준 : 한국측지계
2. 투영법 : 횡단 메르카토르도법(타원체는 베셀타원체)
3. 높이의 기준 : 인천만의 평균해면
4. 본 지도는 지적이 표시된 지형도 또는 지적선을 기준으로 작성하였음
5. 본 지도는 산림청장의 사전승인없이 복제, 국외반출, 임의개제, 편집을 할 수 없으며, 위반 시 관련법에 따라 처벌 받을 수 있음
6. 본 지도에 의하여 측량할 수 없음



산시정보시스템  
(<http://flis.forestland.go.kr>)  
산림청 (<http://www.forest.go.kr>)

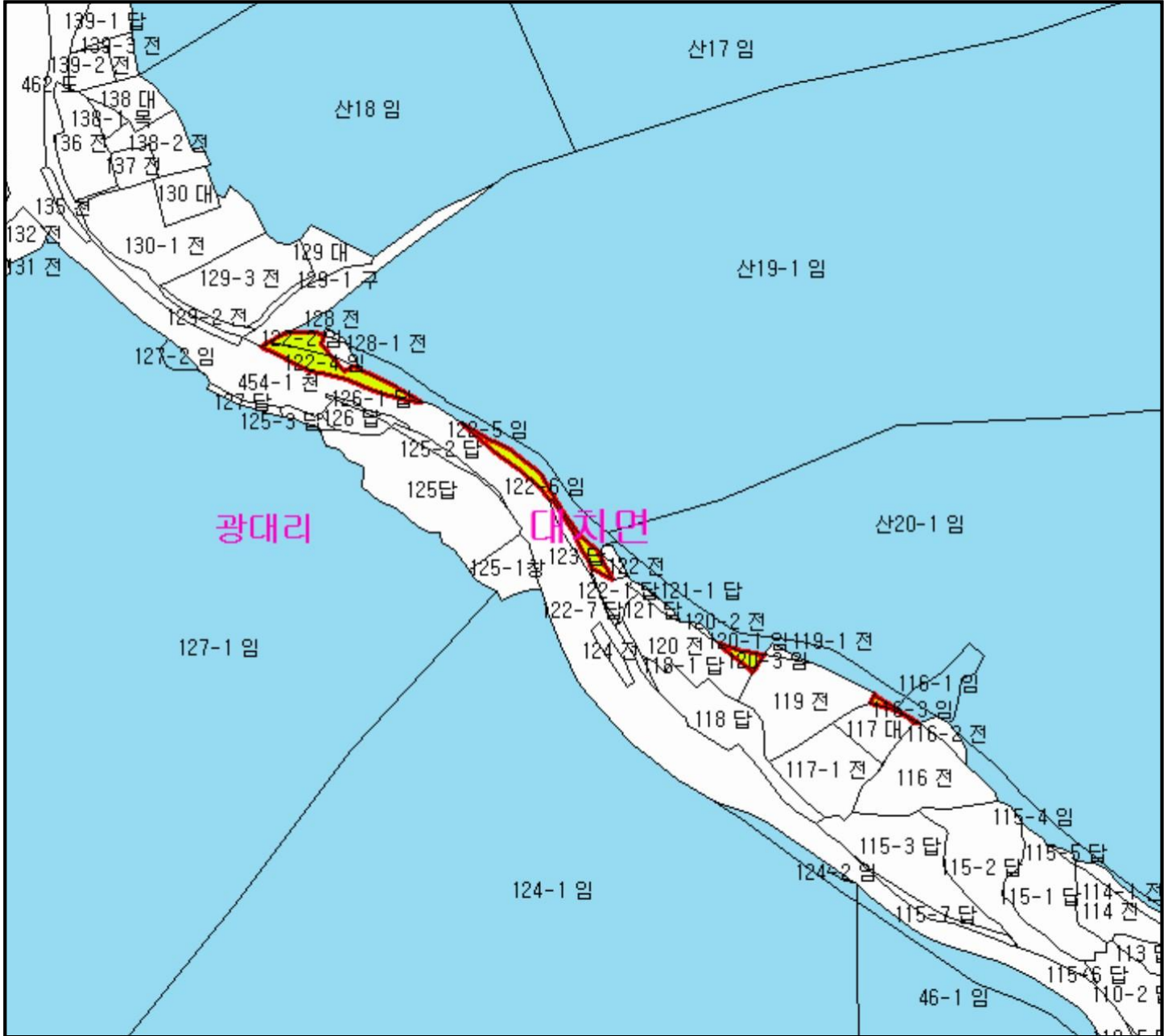
충청남도 청양군 정산면 천장리 일원



# 산지 구분도

(보전산지 변경지정 [공익용 ▶ 임업용])

NJ52-13-18-035



## 범례

	공익용산지		지적선
	임업용산지		행정경계
	준보전산지		대상지역

지정권자 : 산림청장  
 고시일자 : 2019-04-26  
 고시번호 : 산림청 고시 제2019-31호

비고 :  
 1. 측량의 기준 : 한국측지계  
 2. 투영법 : 횡단 메르카토르도법(타원체는 베셀타원체)  
 3. 높이의 기준 : 인천만의 평균해면  
 4. 본 지도는 지적이 표시된 지형도 또는 지적선을 기준으로 작성하였음  
 5. 본 지도는 산림청장의 사전승인없이 복제, 국외반출, 임의개재, 편집을 할 수 없으며, 위반 시 관련법에 따라 처벌 받을 수 있음  
 6. 본 지도에 의하여 측량할 수 없음



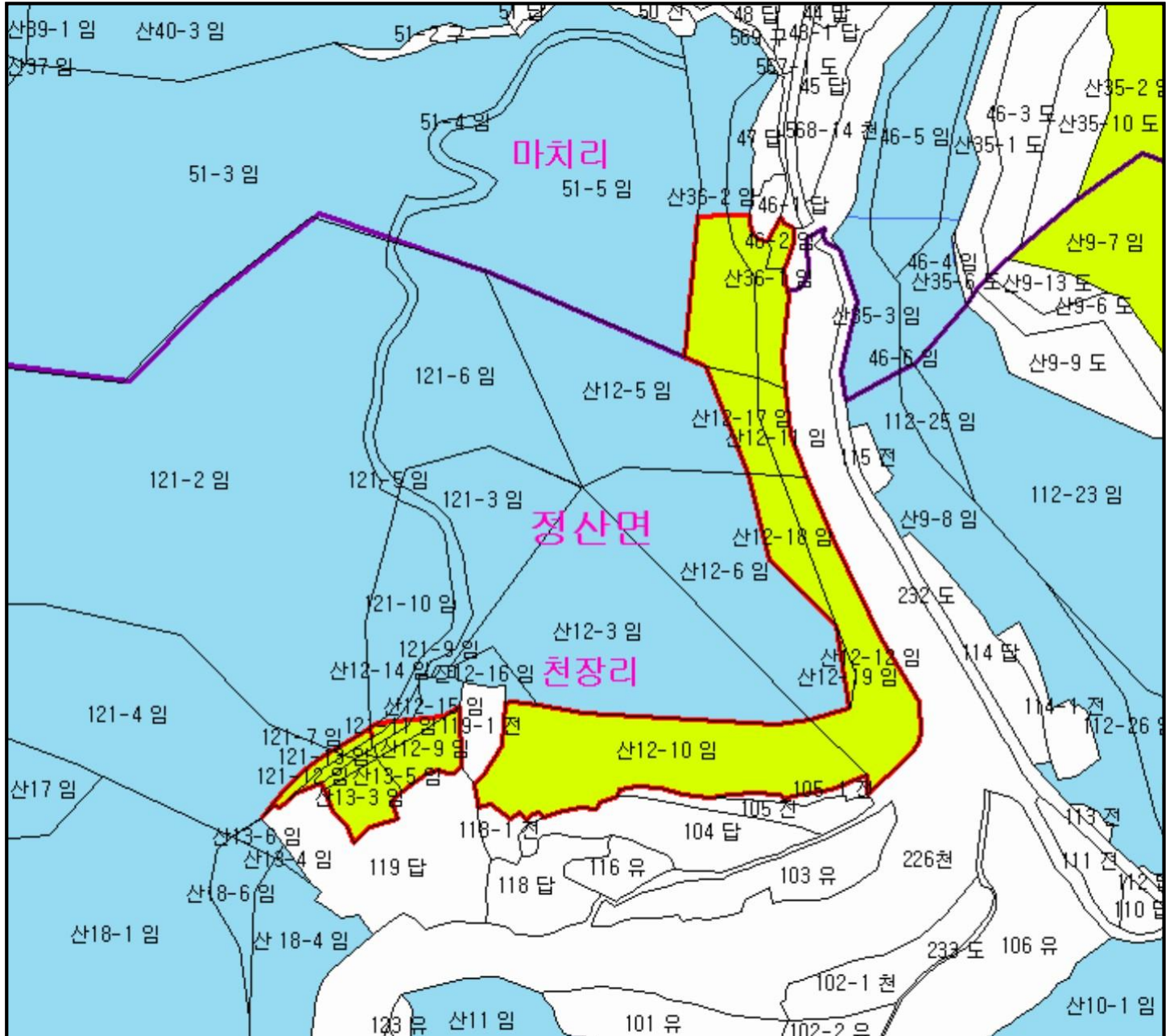
산시경보시스템  
 (http://flis.forestland.go.kr)  
 산림청 (http://www.forest.go.kr)



# 산지 구분도

(보전산지 변경지정 [공익용 ▶ 임업용])

NJ52-13-18-037



## 범례

	공익용산지		지적선
	임업용산지		행정경계
	준보전산지		대상지역

지정권자 : 산림청장

고시일자 : 2019-04-26

고시번호 : 산림청 고시 제2019-31호

비고 :

1. 측량의 기준 : 한국측지계
2. 투영법 : 횡단 메르카토르도법(타원체는 베셀타원체)
3. 높이의 기준 : 인천만의 평균해면
4. 본 지도는 지적이 표시된 지형도 또는 지적선을 기준으로 작성하였음
5. 본 지도는 산림청장의 사전승인없이 복제, 국외반출, 임의개제, 편집을 할 수 없으며, 위반 시 관련법에 따라 처벌 받을 수 있음
6. 본 지도에 의하여 측량할 수 없음



산시정보시스템  
(<http://flis.forestland.go.kr>)  
산림청 (<http://www.forest.go.kr>)

충청남도 청양군 정산면 마치리 일원

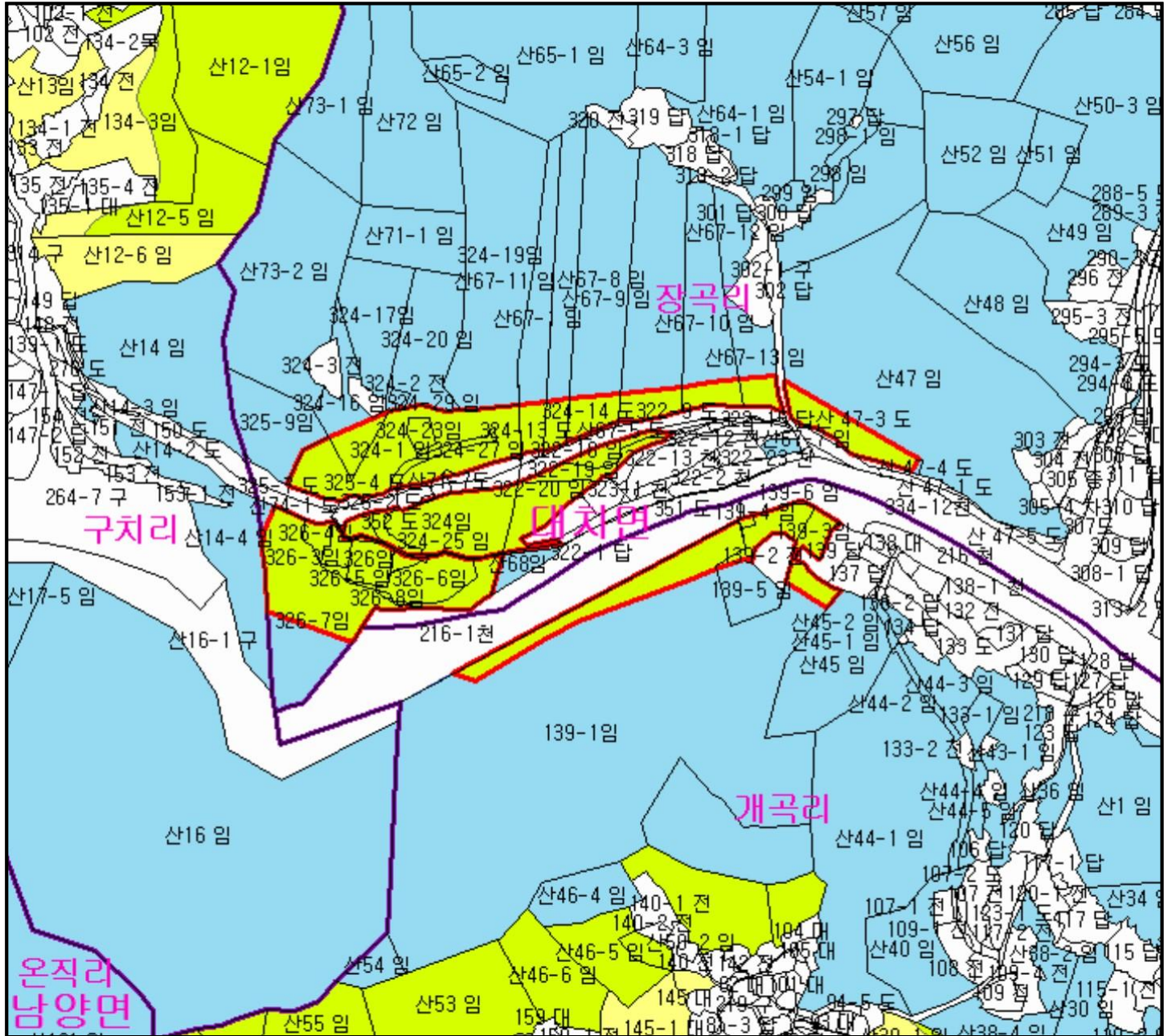










# 산지 구분도

(보전산지 변경지정 [공익용 ▶ 임업용])

NJ52-13-18-044



범례			
	공익용산지		지적선
	임업용산지		행정경계
	준보전산지		대상지역

지정권자 : 산림청장  
 고시일자 : 2019-04-26  
 고시번호 : 산림청 고시 제2019-31호

비고 :  
 1. 측량의 기준 : 한국측지계  
 2. 투영법 : 횡단 메르카토르도법(타원체는 베셀타원체)  
 3. 높이의 기준 : 인천만의 평균해면  
 4. 본 지도는 지적이 표시된 지형도 또는 지적선을 기준으로 작성하였음  
 5. 본 지도는 산림청장의 사전승인없이 복제, 국외반출, 임의개제, 편집을 할 수 없으며, 위반 시 관련법에 따라 처벌 받을 수 있음  
 6. 본 지도에 의하여 측량할 수 없음

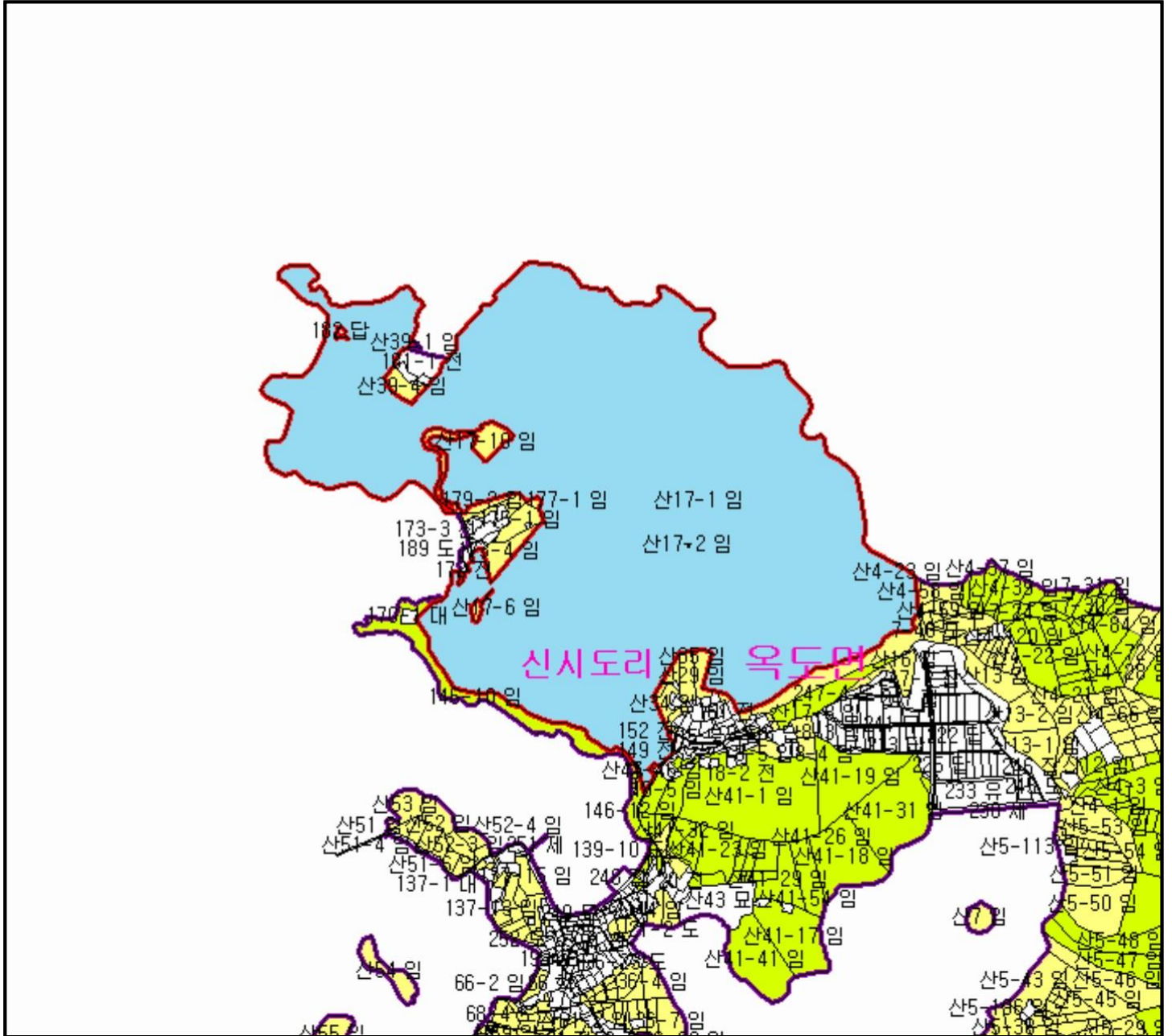


산시정보시스템  
 (http://flis.forestland.go.kr)  
 산림청 (http://www.forest.go.kr)

# 산 지구 분도

( 보전산지 변경지정 [ 임업용 ▶ 공익용 ] )

NI52-1-2-079



## 범례

	공익용산지		지적선
	임업용산지		행정경계
	준보전산지		대상지역

지정권자 : 산림청장  
 고시일자 : 2019-04-26  
 고시번호 : 산림청 고시 제2019-31호

- 비고 :
1. 측량의 기준 : 한국측지계
  2. 투영법 : 횡단 메르카토르도법(타원체는 베셀타원체)
  3. 높이의 기준 : 인천만의 평균해면
  4. 본 지도는 지적이 표시된 지형도 또는 지적선을 기준으로 작성하였음
  5. 본 지도는 산림청장의 사전승인없이 복제, 국외반출, 임의개제, 편집을 할 수 없으며, 위반 시 관련법에 따라 처벌 받을 수 있음
  6. 본 지도에 의하여 측량할 수 없음



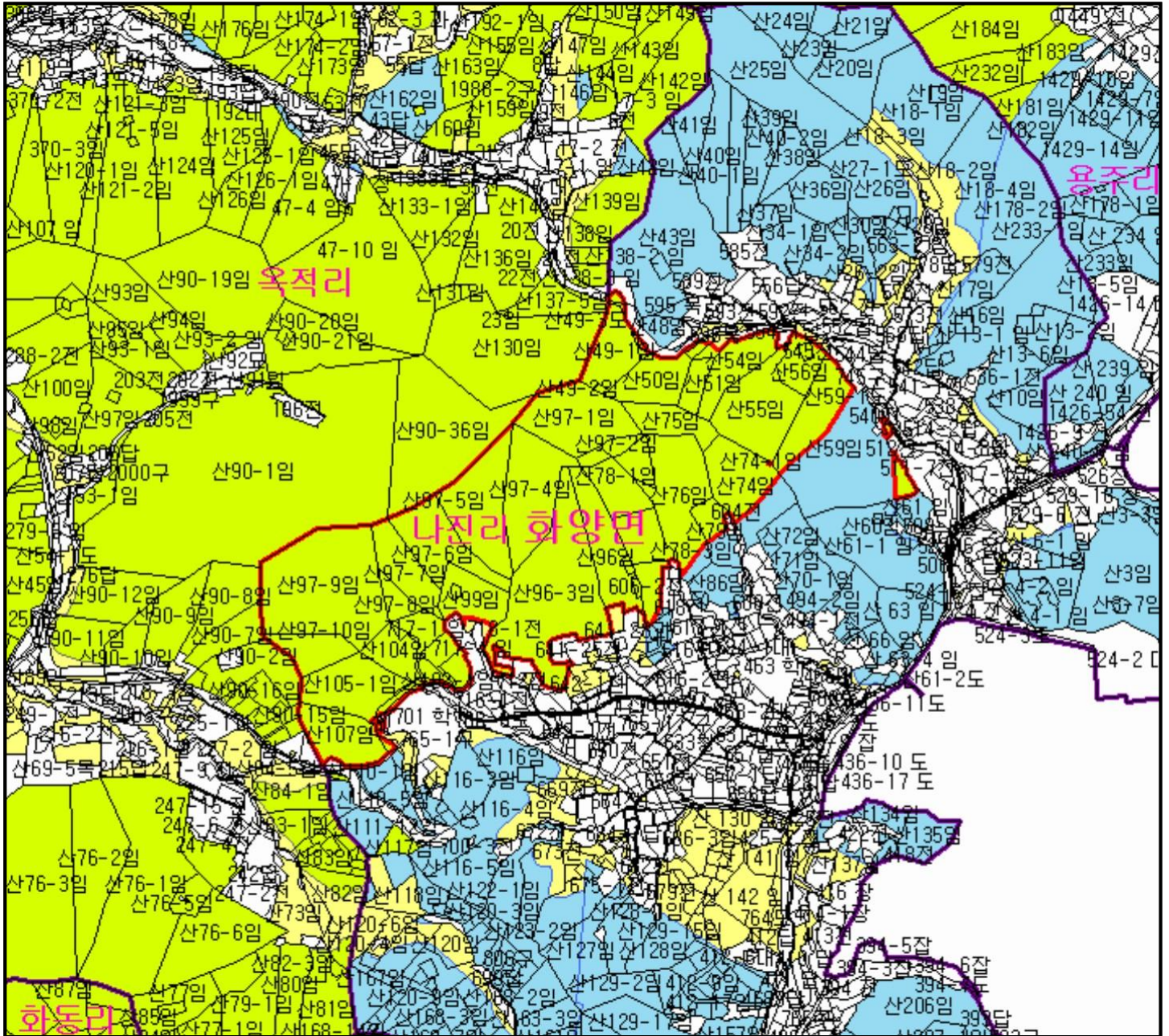
산시정보시스템  
 (http://flis.forestland.go.kr)  
 산림청 (http://www.forest.go.kr)





# 산지 구분도

(보전산지 변경지정 [공익용 ▶ 임업용])

NI52-6-10-015



## 범례

	공익용산지		지적선
	임업용산지		행정경계
	준보전산지		대상지역

지정권자 : 산림청장  
 고시일자 : 2019-04-26  
 고시번호 : 산림청 고시 제2019-31호

- 비고 :
1. 측량의 기준 : 한국측지계
  2. 투영법 : 횡단 메르카토르도법(타원체는 베셀타원체)
  3. 높이의 기준 : 인천만의 평균해면
  4. 본 지도는 지적이 표시된 지형도 또는 지적선을 기준으로 작성하였음
  5. 본 지도는 산림청장의 사전승인없이 복제, 국외반출, 임의개제, 편집을 할 수 없으며, 위반 시 관련법에 따라 처벌 받을 수 있음
  6. 본 지도에 의하여 측량할 수 없음

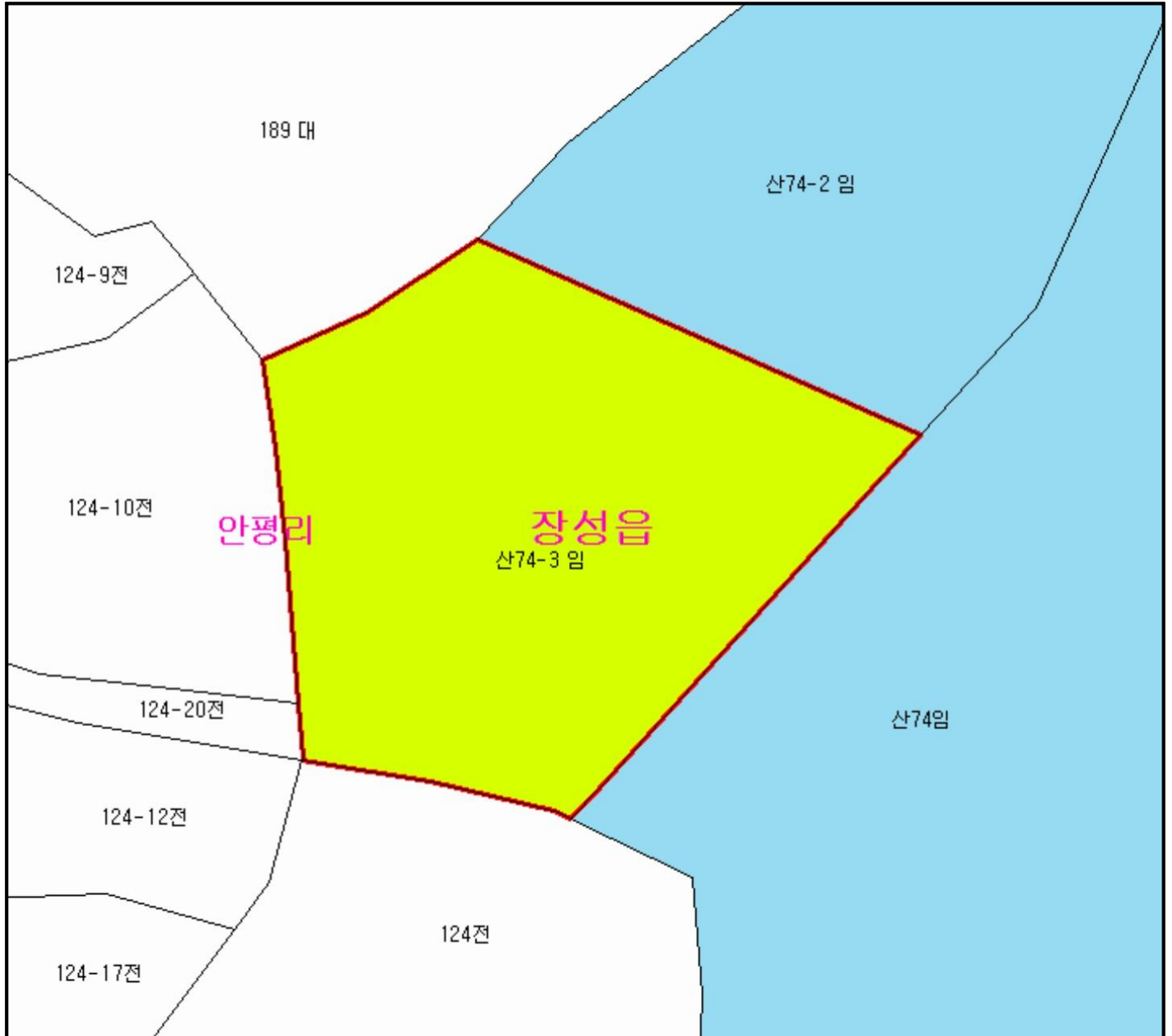


산시정보시스템  
<http://flis.forestland.go.kr>  
 산림청 <http://www.forest.go.kr>

# 산 지구 분 도

( 보전산지 변경지정 [ 공익용 ▶ 임업용 ] )

N152-1-18-062



## 범 례

	공익용산지		지적선
	임업용산지		행정경계
	준보전산지		대상지역

지정권자 : 산림청장  
 고시일자 : 2019-04-26  
 고시번호 : 산림청 고시 제2019-31호

- 비고 :
1. 측량의 기준 : 한국측지계
  2. 투영법 : 횡단 메르카토르도법(타원체는 베셀타원체)
  3. 높이의 기준 : 인천만의 평균해면
  4. 본 지도는 지적이 표시된 지형도 또는 지적선을 기준으로 작성하였음
  5. 본 지도는 산림청장의 사전승인없이 복제, 국외반출, 임의개재, 편집을 할 수 없으며, 위반 시 관련법에 따라 처벌 받을 수 있음
  6. 본 지도에 의하여 측량할 수 없음



산시정보시스템  
 (<http://flis.forestland.go.kr>)  
 산림청 (<http://www.forest.go.kr>)

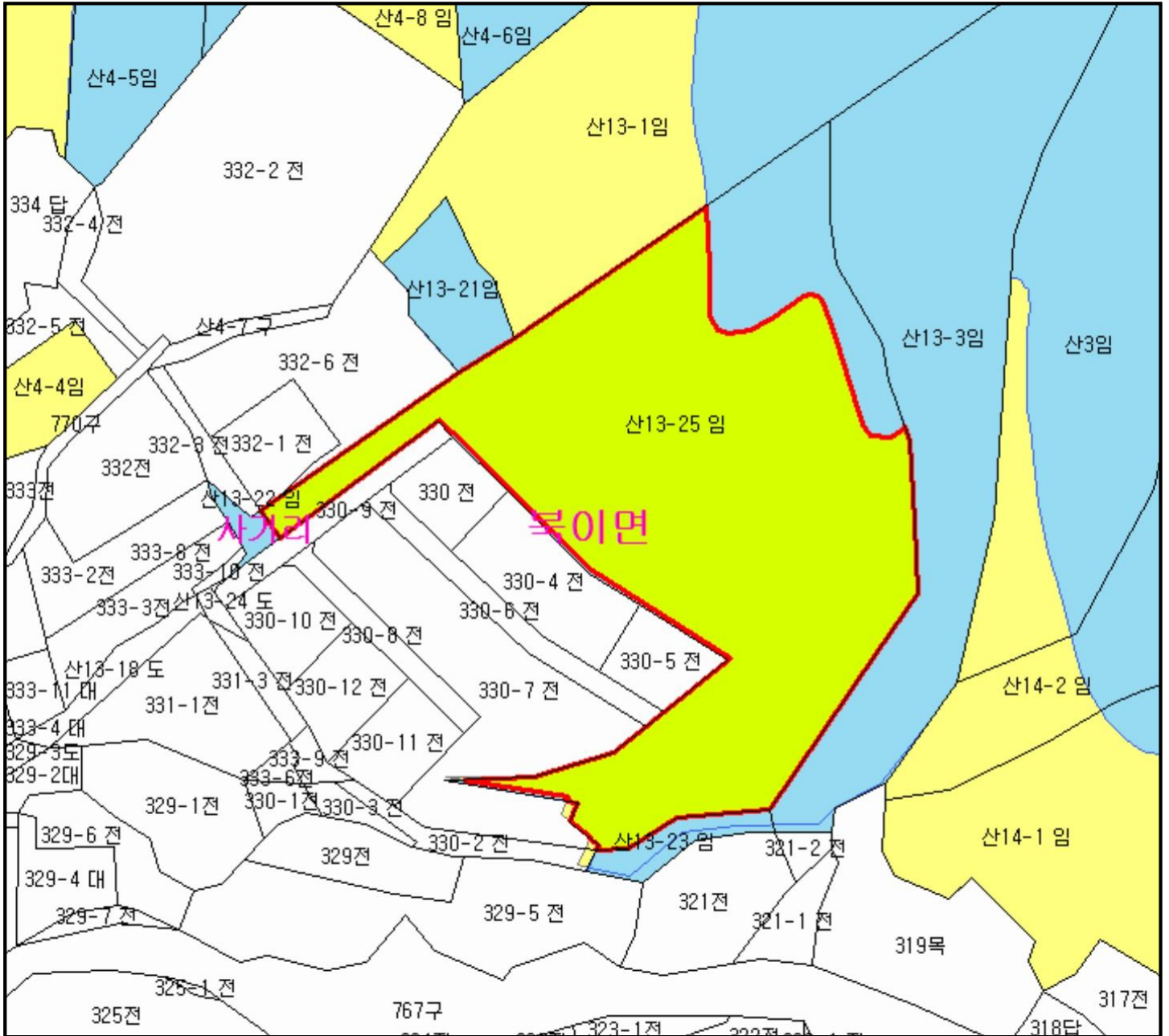
전라남도 장성군 장성읍 안평리 일원



# 산 지구 분도

( 보전산지 변경지정 [ 공익용 ▶ 임업용 ] )

N152-1-18-023



## 범례

	공익용산지		지적선
	임업용산지		행정경계
	준보전산지		대상지역

지정권자 : 산림청장  
 고시일자 : 2019-04-26  
 고시번호 : 산림청 고시 제2019-31호

- 비고 :
1. 측량의 기준 : 한국측지계
  2. 투영법 : 횡단 메르카토르도법(타원체는 베셀타원체)
  3. 높이의 기준 : 인천만의 평균해면
  4. 본 지도는 지적이 표시된 지형도 또는 지적선을 기준으로 작성하였음
  5. 본 지도는 산림청장의 사전승인없이 복제, 국외반출, 임의개제, 편집을 할 수 없으며, 위반 시 관련법에 따라 처벌 받을 수 있음
  6. 본 지도에 의하여 측량할 수 없음

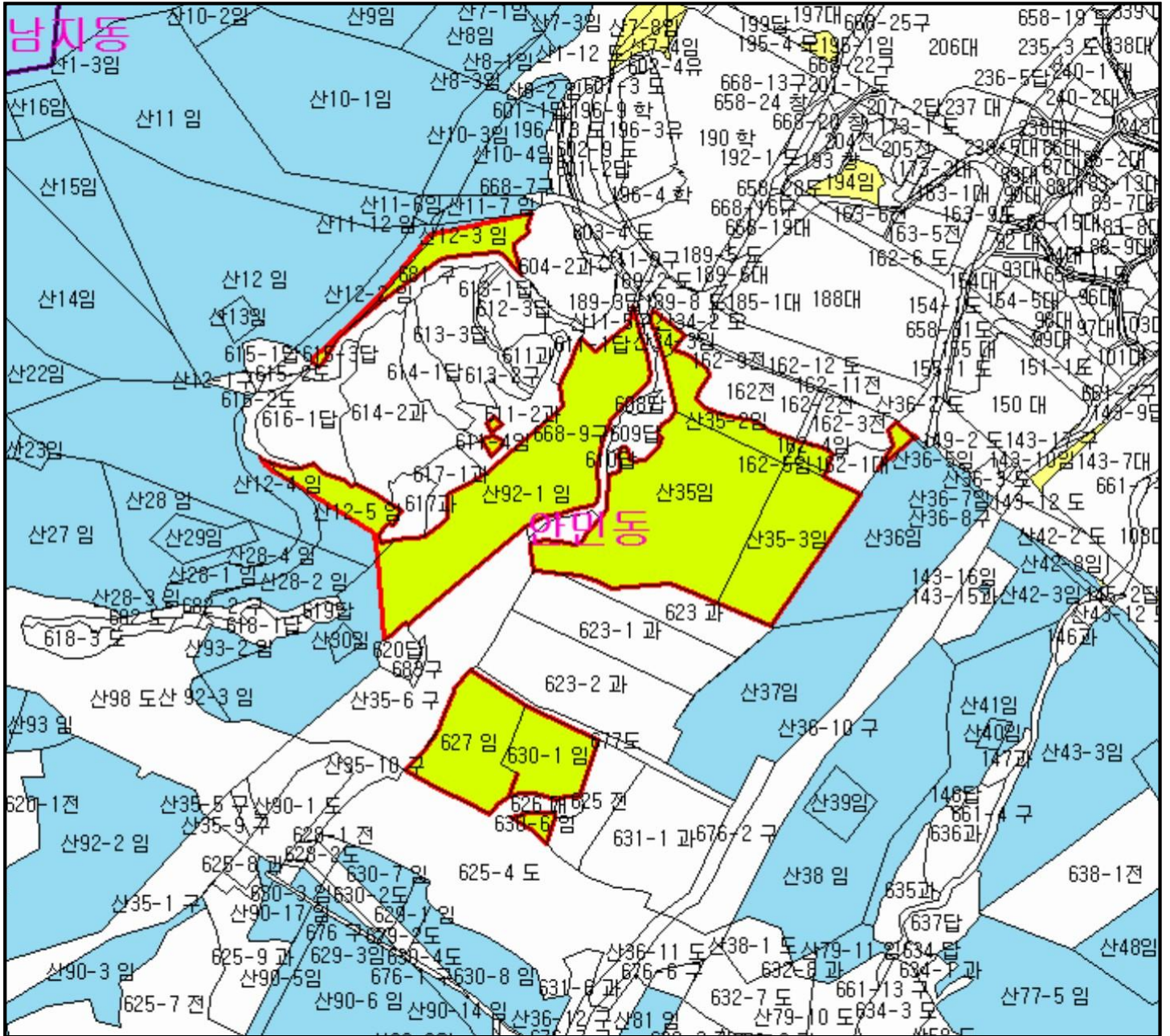


산시정보시스템  
 (http://flis.forestland.go.kr)  
 산림청 (http://www.forest.go.kr)

# 산지 구분도

(보전산지 변경지정 [공익용 ▶ 임업용])

NI52-2-25-028



## 범례

	공익용산지		지적선
	임업용산지		행정경계
	준보전산지		대상지역

지정권자 : 산림청장

고시일자 : 2019-04-26

고시번호 : 산림청 고시 제2019-31호

비고 :

1. 측량의 기준 : 한국측지계
2. 투영법 : 횡단 메르카토르도법(타원체는 베셀타원체)
3. 높이의 기준 : 인천만의 평균해면
4. 본 지도는 지적이 표시된 지형도 또는 지적선을 기준으로 작성하였음
5. 본 지도는 산림청장의 사전승인없이 복제, 국외반출, 임의개제, 편집을 할 수 없으며, 위반 시 관련법에 따라 처벌 받을 수 있음
6. 본 지도에 의하여 측량할 수 없음



산시정보시스템  
(<http://flis.forestland.go.kr>)  
산림청 (<http://www.forest.go.kr>)